

# *Nepeta sphaciotica*



✓ Το φυτό *Nepeta sphaciotica* φύεται μόνο σε μία βραχώδη πλαγιά, σε υψόμετρο 2300 m, βόρεια της κορυφής Σβουριχτή των Λευκών Ορέων και πουθενά αλλού στον πλανήτη.

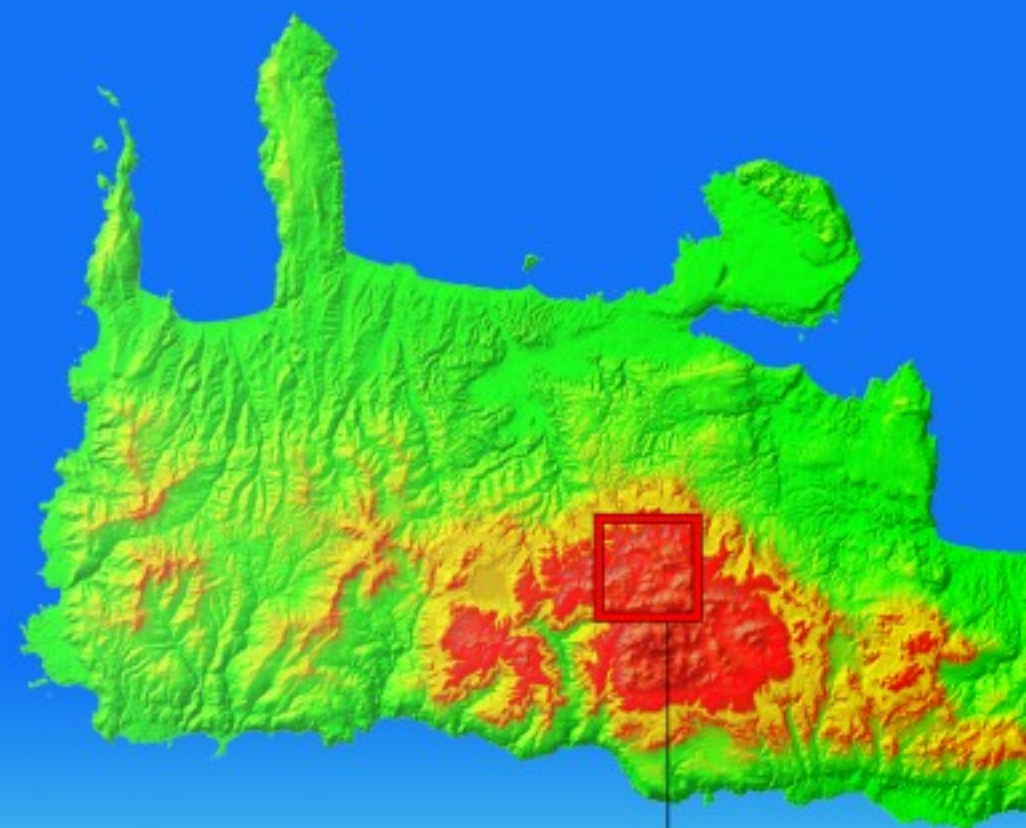
✓ Το είδος περιγράφηκε για πρώτη φορά το 1953 από τον Άγγλο βοτανικό Peter Davis που ανακάλυψε το φυτό στις 4 Αυγούστου 1950.

✓ Είναι πολυετής, αρωματικός θάμνος, ύψους μέχρι 20 cm. Ανθίζει τον Αύγουστο και τα άνθη του είναι λευκά με πορφυρορόδινες κηλίδες. Το Σεπτέμβριο ωριμάζουν τα σπέρματά του.

✓ Προστατεύεται από το Π.Δ.67/81, από τη Συνθήκη της Βέρνης, περιλαμβάνεται στα παραρτήματα II\* και IV της Οδηγίας των Οικοτόπων. Κινδυνεύει με άμεση εξαφάνιση σύμφωνα με το Κόκκινο Βιβλίο των Σπάνιων και Απειλούμενων Φυτών της Ελλάδας διότι ο μοναδικός πληθυσμός του είναι ευάλωτος σε οποιαδήποτε απειλή (π.χ. κλιματικές αλλαγές).

✓ Δεν χρησιμοποιείται από τον άνθρωπο μέχρι σήμερα και δεν γνωρίζουμε αν έχει φαρμακευτικές ιδιότητες.

✓ Στα πλαίσια του προγράμματος CRETAPLANT Μικρο-Απόθεμα του φυτού ορίστηκε σε μια έκταση 48 στρεμ. στην κορυφή Σβουριχτή, όπου βρίσκεται και ο μοναδικός πληθυσμός του.



Σβουριχτή - Λευκά Όρη

