

Τα **Μικρο-Αποθέματα Φυτών (ΜΑΦ)** είναι μικρές περιοχές (με έκταση μικρότερη από 200 στρέμματα) που σκοπό έχουν την προστασία και τη διαχείριση του πληθυσμού ενός σπάνιου φυτού. Στα πλαίσια του Ευρωπαϊκού Προγράμματος **LIFE-CRETAPLANT**, έχει εγκατασταθεί στο νομό Χανίων, για πρώτη φορά στην Ελλάδα, ένα **πιλοτικό δίκτυο 7 ΜΑΦ** (σε δημόσιες εκτάσεις που ανήκουν σε περιοχές του δικτύου ΦΥΣΗ 2000) για την προστασία ισάριθμων απειλούμενων φυτών. Με τον τρόπο αυτό, σε κάθε ΜΑΦ προστατεύονται και διατηρούνται πολλά ακόμη σημαντικά είδη φυτών, ζώων και οικοτόπων. Την ευθύνη της παρακολούθησης και διαχείρισης των ΜΑΦ έχει η Δασική Υπηρεσία σε συνεργασία με την Τοπική Αυτοδιοίκηση και επιστημονικούς φορείς. **Στόχος είναι η διατήρηση των μικρών αυτών θησαυρών βιοποικιλότητας και η ενημέρωση-ευαισθητοποίηση του κοινού για το περιβάλλον και την Ελληνική Φύση.**



CRETAPLANT

ΜΙΚΡΟ - ΑΠΟΘΕΜΑ

Anthemis glaberrima (Rech.f.) Greuter



Πιλοτικό Δίκτυο Μικρο-Αποθεμάτων Φυτών στη Δυτική Κρήτη
A Pilot Network of Plant Micro-Reserves in Western Crete



MEDITERRANEAN AGRONOMIC
INSTITUTE OF CHANIA



Γνωρίζω - Προστατεύω - Διατηρώ



Πρόγραμμα LIFE04 NAT/GR/000104:

CRETAPLANT – Πιλοτικό Δίκτυο Μικρο-Αποθεμάτων Φυτών στη Δυτική Κρήτη

Έκδοση: **Εθνικό και Καποδιστριακό Πανεπιστήμιο Αθηνών**

(Αρχείο: CRETAPLANT, ΕΚΠΑ, Μεσογειακό Αγρονομικό Ινστιτούτο Χανίων, Διεύθυνση Δασών Χανίων)
Υπεύθυνοι έκδοσης: **Κώστας Θάνος**, Αν. Καθηγητής, Τμήμα Βιολογίας ΕΚΠΑ - **Αποστόλης Κατσής**,
Βιολόγος M.Sc. - **Χριστίνα Φουρναράκη**, Βιολόγος M.Sc. - **Κατερίνα Κουτσοβούλου**, Βιολόγος



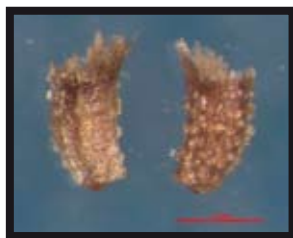


Εξάπλωση

Η *Anthemis glaberrima* (οικογένεια Compositae) απαντά σε ασβεστολιθικά παραθαλάσσια βράχια, μόνο στις νησίδες Ήμερη και Άγρια Γραμβούσα της Δυτικής Κρήτης (και πουθενά αλλού στον κόσμο).

Περιγραφή

Μικρό ετήσιο αρωματικό φυτό με βλαστούς ύψους 2-30 cm και πολλά μικρά άνθη. Φυτρώνει το φθινόπωρο, ανθίζει την άνοιξη (Απρίλιο – Μάιο) και ξεραίνεται το καλοκαίρι.



Σπέρματα της *Anthemis glaberrima* (σε μεγέθυνση)

Απειλές

- ▶ Βόσκησις
- ▶ Κλιματική αλλαγή

Κατάσταση διατήρησης

- Περιλαμβάνεται στα παραρτήματα II* και IV της Οδηγίας 92/43
- Προστατεύεται από το Προεδρικό Διάταγμα 67/81
- Προστατεύεται από τη Συνθήκη της Βέρνης (1979)
- Χαρακτηρίζεται 'Κινδυνεύον' στο 'Κόκκινο Βιβλίο των Σπάνιων και Απειλούμενων Φυτών της Ελλάδας' (1995)
- Περιλαμβάνεται στον κατάλογο με 'Τα 50 Κορυφαία Φυτά των Νησιών της Μεσογείου' της IUCN (2006)

Το Μικρο-Απόθεμα του είδους *Anthemis glaberrima*

Τοποθεσία: Νησίδα Άγρια Γραμβούσα

Έκταση: 45 στρέμματα

Υψόμετρο: 0-20 m

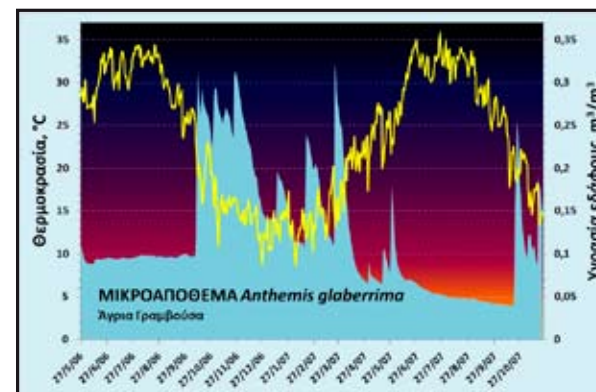
Φυσιογνωμία: Βραχώδης ακτή με αλοφιλική βλάστηση

Άλλα σημαντικά είδη κλωρίδας: *Allium tardans*, *Sedum litoreum* subsp. *praesidis*, *Muscari spreitzenhoferi*, *Limonium frederici*, *Allium chamaespathum*

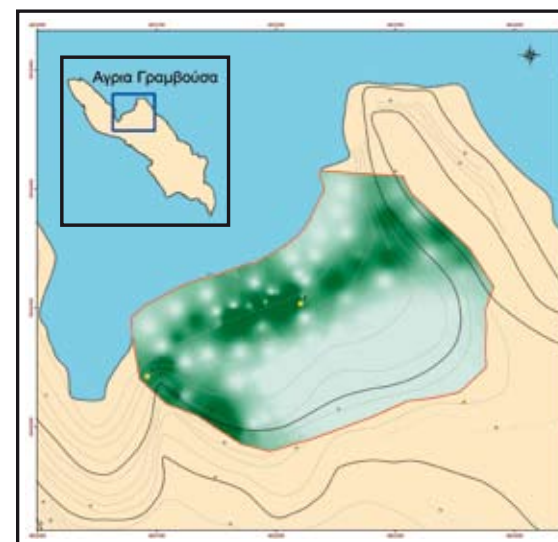


Δράσεις διατήρησης-παρακολούθησης

- Φύλαξη
- Τοποθέτηση ενημερωτικών πινακίδων
- Καταγραφή κλιματικών παραμέτρων (μετεωρολογικός μικροσταθμός)
- Ετήσια καταμέτρηση νεαρών φυτών (αρτιβλάστων) και αναπαραγωγικού δυναμικού (παραγωγή σπόρων)
- Αποθήκευση σπόρων στις Τράπεζες Σπερμάτων του ΜΑΙΧ και του Πανεπιστημίου Αθηνών
- Μελέτη της φύτευσης των σπερμάτων και των παραγόντων που επηρεάζουν την ετήσια αναγέννηση του είδους



Με την καταμέτρηση των αρτιβλάστων εκτιμάται ο βαθμός αναγέννησης του πληθυσμού.



ΥΠΟΜΝΗΜΑ

- Ορια Μικρο-Αποθέματος (Περίμετρος = 852 m, Έκταση = 4.44 ha)
- Χωροσταθμικές (ισοδιάσταση 20 m)
- Χωροσταθμικές (ισοδιάσταση 4 m)
- Χωροσταθμικές (ισοδιάσταση 2 m)
- ▲ Σημείο αναφοράς

Αφθονία του φυτού *Anthemis glaberrima*
(Πλαίσιο 1m X 1m, κάρναβος 10cm X 10cm)

- Τιμή
- Μέγιστη: 19.70
 - Ελάχιστη: 0.00
 - Προτεινόμενες μόνιμες δειγματοληπτικές επιφάνειες 4 m²