



**ΜΙΚΡΟ-ΑΠΟΘΕΜΑ / MICRO-RESERVE**

*Nepeta sphaciotica*

**ΣΒΟΥΡΙΧΤΗ / SVOURICHTI**



**Κινδυνεύον – Ενδημικό φυτό της Κρήτης  
Απαντάται μόνο στην κορυφή Σβουριχτή των Λευκών Ορέων**



- Μικρός αρωματικός θάμνος. Φύεται στη βορινή, βραχώδη πλαγιά της Σβουριχτής, σε υψόμετρο 2300 m. Ανθίζει τον Αύγουστο.
- Είδος προτεραιότητας για την Ευρωπαϊκή Ένωση (Οδηγία 92/43/ΕΟΚ).
- Ο μοναδικός, ευάλωτος πληθυσμός του κινδυνεύει από την υπερβόσκηση και την κλιματική αλλαγή.
- Το Μικρο-Απόθεμα δημιουργήθηκε το 2006 για τη μελέτη του είδους, την παρακολούθηση των πληθυσμών του και τη διαχείριση των οικοτόπων του.

**ΠΡΟΣΤΑΤΕΥΟΝΤΑΣ ΤΟ ΜΙΚΡΟ-ΑΠΟΘΕΜΑ ΣΥΜΒΑΛΛΟΥΜΕ ΣΤΗ ΔΙΑΤΗΡΗΣΗ ΤΟΥ ΕΙΔΟΥΣ ΚΑΙ ΤΗΣ ΒΙΟΠΟΙΚΙΛΟΤΗΤΑΣ!**

**Endangered – Cretan endemic**

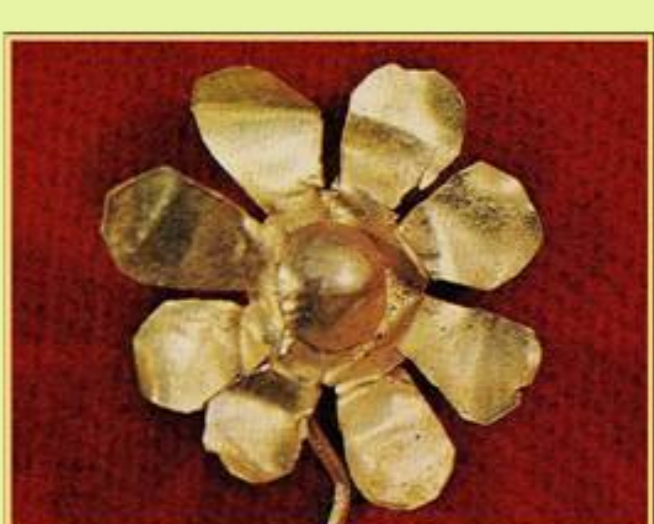
**It grows only on Svoirichti summit, White Mountains**

- Small aromatic shrub. It grows on the northern, rocky slope of Svoirichti, at an altitude of 2300 m. It flowers in August.
- EU priority species for conservation (Directive 92/43/EEC).
- Its unique, vulnerable population is threatened by overgrazing and climate change.
- This Micro-Reserve was established in 2006 for the study of the species, the monitoring of plant populations and the management of habitats.

**BY PROTECTING THE MICRO-RESERVE, WE CONTRIBUTE TO CONSERVING THIS PLANT AND BIODIVERSITY IN GENERAL!**



Σήματα ορίων Μικρο-Αποθέματος - Micro-Reserve borderline signs



**CRETAPLANT**

Πιλοτικό Δίκτυο 'Μικρο-Αποθεμάτων Φυτών' στη Δυτική Κρήτη  
A Pilot Network of Plant Micro-Reserves in Western Crete  
(LIFE04NAT\_GR\_000104)



ΠΕΡΙΦΕΡΕΙΑ ΚΡΗΤΗΣ  
Δ/ΝΣΗ ΔΑΣΩΝ ΧΑΝΙΩΝ