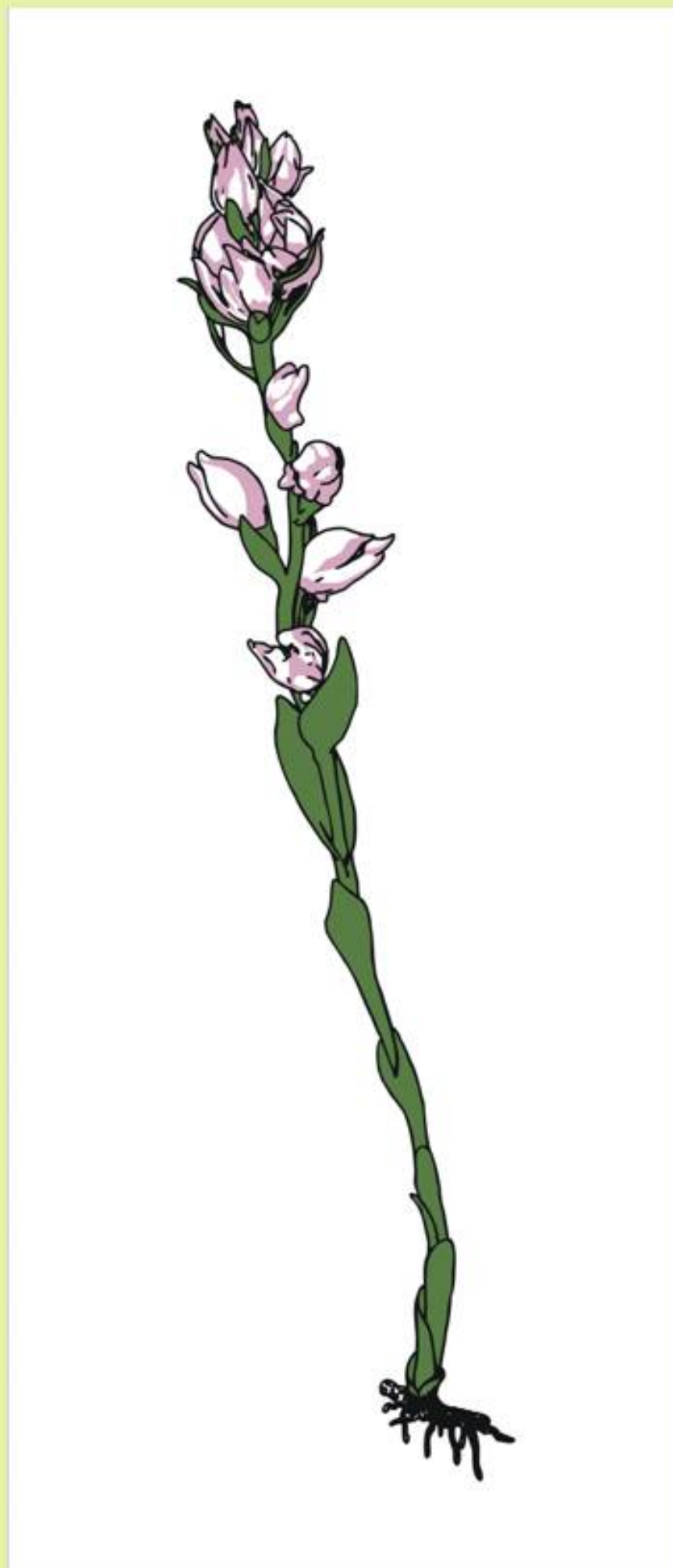




ΜΙΚΡΟ-ΑΠΟΘΕΜΑ / MICRO-RESERVE
Cephalanthera cucullata
ΚΟΥΣΤΟΓΕΡΑΚΟ / ΚΟΥΣΤΟΓΕΡΑΚΟ



Κινδυνεύον – Ενδημικό φυτό της Κρήτης
Απαντάται μόνο στα βουνά της Κρήτης



- Πολυετής ορχιδέα. Φύεται σε δασώδεις περιοχές στους 3 μεγάλους ορεινούς όγκους της Κρήτης, σε υψόμετρο 700-1500 m (στην περιοχή του Κουστογέρακου στα 1250 m). Ανθίζει Μάιο - Ιούνιο και ξεραίνεται το καλοκαίρι.
- Είδος προτεραιότητας για την Ευρωπαϊκή Ένωση (Οδηγία 92/43/ΕΟΚ).
- Οι σχετικά μικροί πληθυσμοί του απειλούνται κυρίως από την υπερβόσκηση.
- Το Μικρο-Απόθεμα δημιουργήθηκε το 2006 για τη μελέτη του είδους, την παρακολούθηση των πληθυσμών του και τη διαχείριση των οικοτόπων του.

ΠΡΟΣΤΑΤΕΥΟΝΤΑΣ ΤΟ ΜΙΚΡΟ-ΑΠΟΘΕΜΑ ΣΥΜΒΑΛΛΟΥΜΕ ΣΤΗ
ΔΙΑΤΗΡΗΣΗ ΤΟΥ ΕΙΔΟΥΣ ΚΑΙ ΤΗΣ ΒΙΟΠΟΙΚΙΛΟΤΗΤΑΣ!

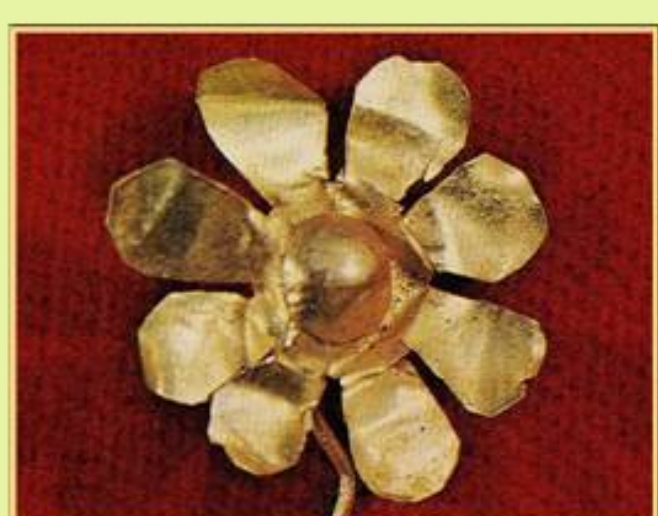
Endangered – Cretan endemic
It grows only in the mountains of Crete

- Perennial orchid. It grows under forest canopy in all 3 major mountain ranges of Crete, at an altitude of 700-1500 m (in Koustogerako at 1250 m). It flowers in late spring (May – June) and dries in summer.
- EU priority species for conservation (Directive 92/43/EEC).
- Its restricted populations are mainly threatened by overgrazing.
- This Micro-Reserve was established in 2006 for the study of the species, the monitoring of plant populations and the management of habitats.

BY PROTECTING THE MICRO-RESERVE, WE CONTRIBUTE TO
CONSERVING THIS PLANT AND BIODIVERSITY IN GENERAL!



Σήματα ορίων Μικρο-Αποθέματος - Micro-Reserve borderline signs



CRETAPLANT

Πιλοτικό Δίκτυο 'Μικρο-Αποθεμάτων Φυτών' στη Δυτική Κρήτη
A Pilot Network of Plant Micro-Reserves in Western Crete
(LIFE04NAT_GR_000104)



ΠΕΡΙΦΕΡΕΙΑ ΚΡΗΤΗΣ
Δ/ΝΣΗ ΔΑΣΩΝ ΧΑΝΙΩΝ