



ΜΙΚΡΟ-ΑΠΟΘΕΜΑ / MICRO-RESERVE

Bupleurum kakiskalae

ΛΙΝΟΣΕΛΙ / LINOSELI



**Κινδυνεύον – Ενδημικό φυτό της Κρήτης
Απαντάται μόνο στην περιοχή Λινοσέλι
των Λευκών Ορέων**

- Πολυετές χασμόφυτο. Φύεται στους κάθετους βράχους. Ζει μέχρι 12 χρόνια αλλά ανθίζει (Ιούλιο - Αύγουστο) και καρποφορεί μόνο μία φορά στο τέλος της ζωής του.
- Είδος προτεραιότητας για την Ευρωπαϊκή Ένωση (Οδηγία 92/43/ΕΟΚ).
- Ο μοναδικός πληθυσμός του είναι εξαιρετικά ευάλωτος.
- Το Μικρο-Απόθεμα δημιουργήθηκε το 2006 για τη μελέτη του είδους, την παρακολούθηση των πληθυσμών του και τη διαχείριση των οικοτόπων του.

**ΠΡΟΣΤΑΤΕΥΟΝΤΑΣ ΤΟ ΜΙΚΡΟ-ΑΠΟΘΕΜΑ
ΣΥΜΒΑΛΛΟΥΜΕ ΣΤΗ ΔΙΑΤΗΡΗΣΗ ΤΟΥ
ΕΙΔΟΥΣ ΚΑΙ ΤΗΣ ΒΙΟΠΟΙΚΙΛΟΤΗΤΑΣ!**

Endangered – Cretan endemic

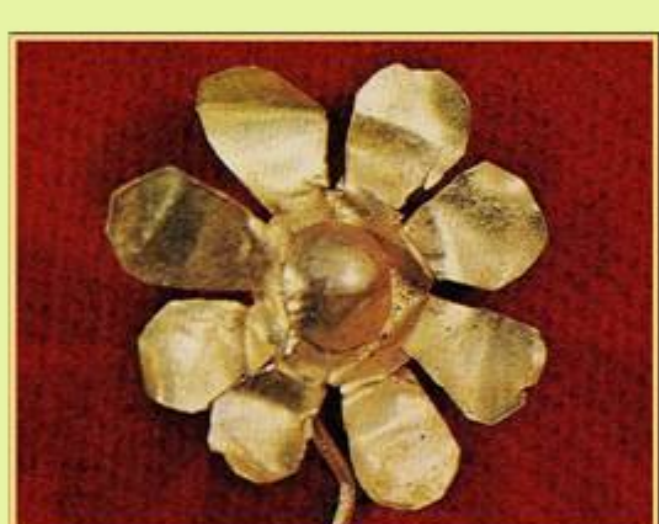
This plant grows only in Linoseli, White Mountains

- Perennial chasmophyte. It grows on steep limestone cliffs. It lives up to 12 years but it flowers (July – August) and fruits only once, at the end of its lifetime (monocarpic plant).
- EU priority species for conservation (Directive 92/43/EEC).
- Its unique population is extremely vulnerable.
- This Micro-Reserve was established in 2006 for the study of the species, the monitoring of plant populations and the management of habitats.

**BY PROTECTING THE MICRO-RESERVE, WE CONTRIBUTE TO
CONSERVING THIS PLANT AND BIODIVERSITY IN GENERAL!**



Σήματα ορίων Μικρο-Αποθέματος - Micro-Reserve borderline signs



CRETAPLANT

Πιλοτικό Δίκτυο 'Μικρο-Αποθεμάτων Φυτών' στη Δυτική Κρήτη
A Pilot Network of Plant Micro-Reserves in Western Crete
(LIFE04NAT_GR_000104)



ΠΕΡΙΦΕΡΕΙΑ ΚΡΗΤΗΣ
Δ/ΝΣΗ ΔΑΣΩΝ ΧΑΝΙΩΝ