



ΜΙΚΡΟ-ΑΠΟΘΕΜΑ / MICRO-RESERVE
Anthemis glaberrima
ΑΓΡΙΑ ΓΡΑΜΒΟΥΣΑ / AGRIA GRAMVOUSA



Κινδυνεύον – Ενδημικό φυτό της Κρήτης
Απαντάται μόνο στις νησίδες Ήμερη και Άγρια Γραμβούσα



- Μικρό ετήσιο φυτό. Φύεται ανάμεσα σε παραθαλάσσια, ασβεστολιθικά βράχια. Φυτρώνει το φθινόπωρο, ανθίζει την άνοιξη (Απρίλιο – Μάιο) και ξεραίνεται το καλοκαίρι.
- Είδος προτεραιότητας για την Ευρωπαϊκή Ένωση (Οδηγία 92/43/ΕΟΚ).
- Οι μικροί πληθυσμοί του είναι εξαιρετικά ευάλωτοι.
- Το Μικρο-Απόθεμα δημιουργήθηκε το 2006 για τη μελέτη του είδους, την παρακολούθηση των πληθυσμών του και τη διαχείριση των οικοτόπων του.

ΠΡΟΣΤΑΤΕΥΟΝΤΑΣ ΤΟ ΜΙΚΡΟ-ΑΠΟΘΕΜΑ ΣΥΜΒΑΛΛΟΥΜΕ ΣΤΗ ΔΙΑΤΗΡΗΣΗ ΤΟΥ ΕΙΔΟΥΣ ΚΑΙ ΤΗΣ ΒΙΟΠΟΙΚΙΛΟΤΗΤΑΣ!

Endangered – Cretan endemic

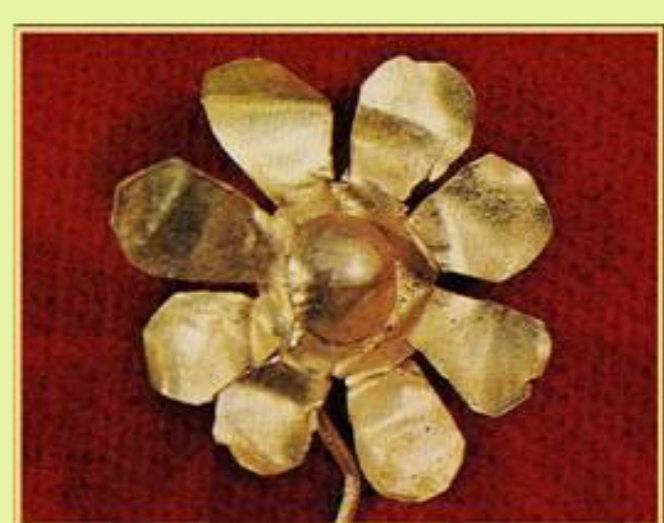
It grows only on the islets of Imeri and Agria Gramvousa

- Small annual plant. It grows among calcareous coastal rocks. It germinates in autumn, flowers in spring (April – May) and dies early in summer.
- EU priority species for conservation (Directive 92/43/EEC).
- Its small populations are extremely vulnerable.
- This Micro-Reserve was established in 2006 for the study of the species, the monitoring of plant populations and the management of habitats.

BY PROTECTING THE MICRO-RESERVE, WE CONTRIBUTE TO CONSERVING THIS PLANT AND BIODIVERSITY IN GENERAL!



Σήματα ορίων Μικρο-Αποθέματος - Micro-Reserve borderline signs



CRETAPLANT

Πιλοτικό Δίκτυο 'Μικρο-Αποθεμάτων Φυτών' στη Δυτική Κρήτη
A Pilot Network of Plant Micro-Reserves in Western Crete
(LIFE04NAT_GR_000104)



ΠΕΡΙΦΕΡΕΙΑ ΚΡΗΤΗΣ
Δ/ΝΣΗ ΔΑΣΩΝ ΧΑΝΙΩΝ